



MINISTERSTVO
PRO MÍSTNÍ
ROZVOJ ČR

KONCEPCE BYDLENÍ ČR DO ROKU 2020 (REVIDOVANÁ)

Investiční podpora bydlení pro osoby se zdravotním
postížením a pro seniory

Mgr. Věra Pelišková,

Ing. arch. Petr Věrtelář,

odbor politiky bydlení, Ministerstvo pro místní rozvoj

Praha, 1. listopadu 2016, Dostupné a důstojné bydlení pro všechny II.



Koncepce bytové politiky – základní dokument

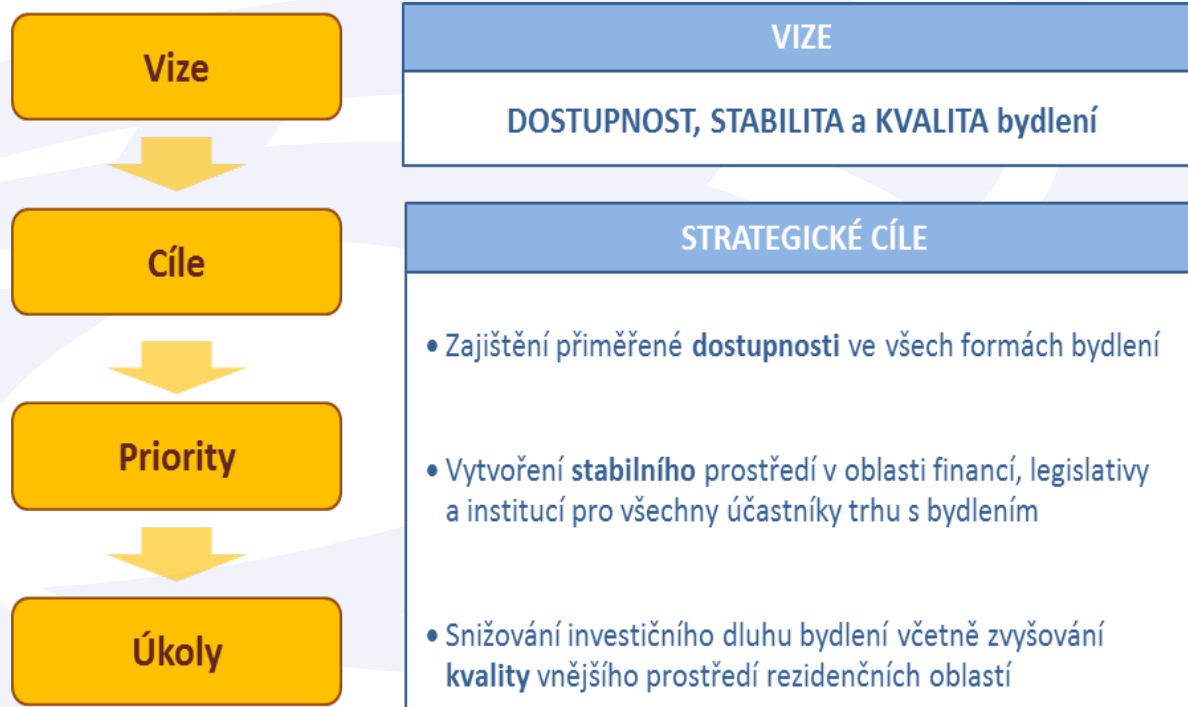
Koncepce bydlení České republiky do roku 2020 (revidovaná)
(UV č. 673/2016 ze dne 27. července)

Uloženo na <http://www.mmr.cz/cs/Uzemni-a-bytova-politika/Bytova-politika/Koncepce-Strategie>

- Naplnění cílů – částečné vyhodnocení
- Aktuálnost priorit – přehodnocení na základě aktuálních dat
- Plnění úkolů – stanovení nových



Vize a Strategické cíle koncepce bydlení





Nové priority koncepce bydlení

SC: Zvýšení dostupnosti bydlení ve všech formách bydlení

Priorita 1.

Zvýšení dostupnosti bydlení

Priorita 2.

Investiční podpora bydlení
se zaměřením na segment
sociálního bydlení





Nové priority koncepce bydlení

SC: Vytvoření stabilního prostředí v oblasti financí legislativy a institucí pro všechny účastníky trhu s bydlením

Priorita 3.

Finanční stabilizace podpory bydlení

Priorita 4.

Důsledné vymezení odpovědností a koordinace aktivit státu v oblasti politiky bydlení

Priorita 5.

Zvýšení ochrany společenství vlastníků a bytových družstev





Nové priority koncepce bydlení

SC: Snižování investičního dluhu bydlení včetně zvyšování kvality vnějšího prostředí rezidenčních oblastí

Priorita 6.

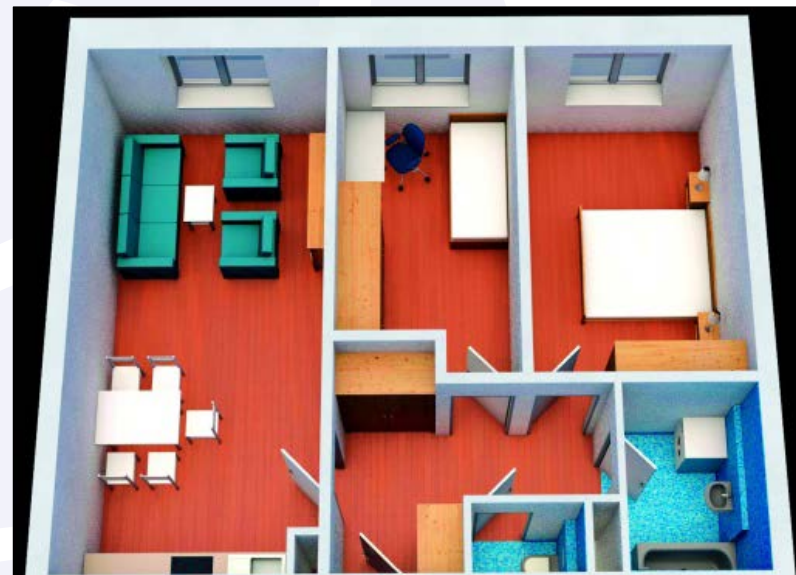
Implementace principů „univerzálního designu“

Priorita 7.

Systémová revitalizace sídlišť

Priorita 8.

Řešení dopadů opatření souvisejících se zvýšením energetické účinnosti na výdaje domácností na bydlení





Implementace principů „univerzálního designu“

Vytváření jednotného prostředí dostupného pro všechny (včetně osob se zdravotním znevýhodněním nebo se sníženou schopností orientace), od užívaných předmětů, přes úpravy bytů až po design domů a veřejných prostranství.

- Základní dokumenty:
- Úmluva OSN o právech osob se zdravotním postižením (schválená Radou EU 26. 11. 2009)
 - Národní plán podpory rovných příležitostí pro osoby se zdravotním postižením na období 2015-2020



Implementace principů „univerzálního designu“

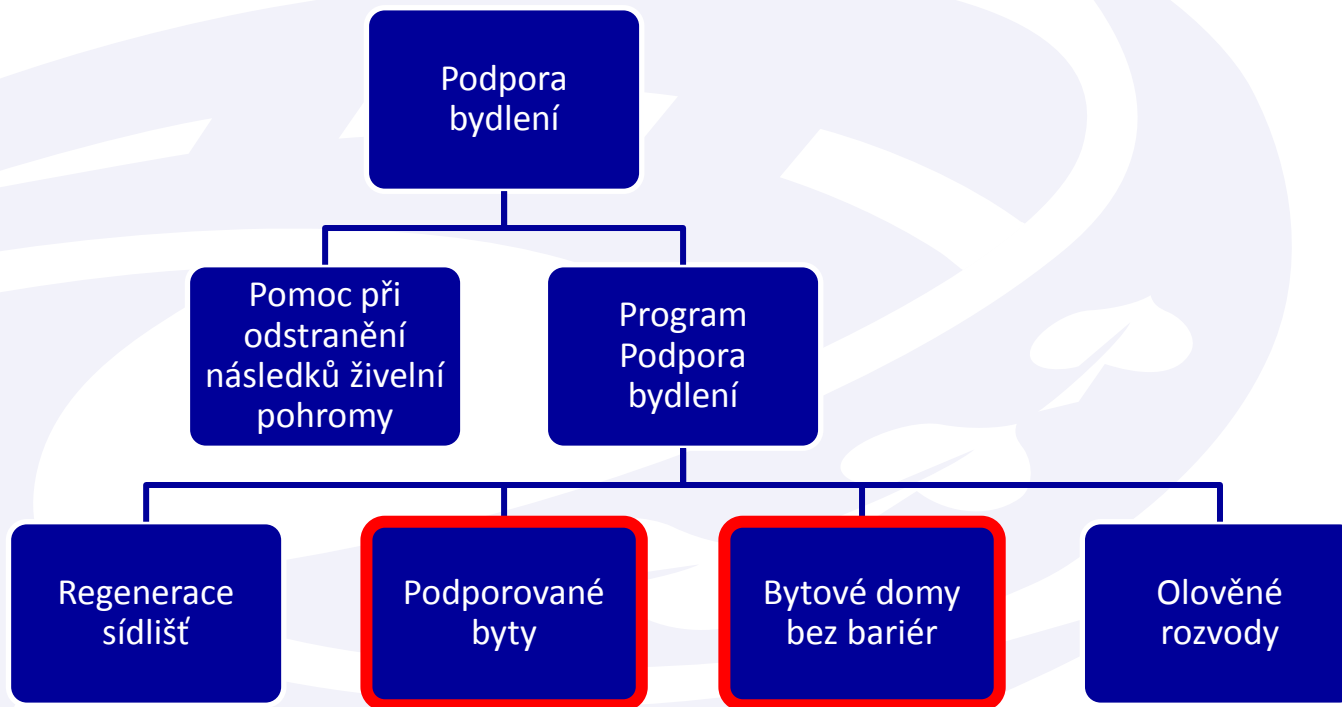
Problémy : • stavebně technické parametry velké části stávajících bytových domů (chybějící výtahy u předválečné výstavby, nevyhovující bytová jádra v panelových domech)

Úkoly:

- podpora stavebních rekonstrukčních úprav ve stávajícím bytovém fondu
- implementace principů univerzálního designu v nové výstavbě
- zohlednění principů univerzálního designu v aktuální legislativě



Stávající podpora bydlení z rozpočtu MMR





Stávající podpora bydlení z rozpočtu MMR



Dotační tituly zaměřené na seniory a osoby s omezenou schopností pohybu nebo orientace

DT Pečovatelský byt

DT Komunitní dům seniorů

- všechny podporované Pečovatelské byty a byty v Komunitních domech seniorů musejí splňovat požadavky na **upravitelný byt**
- Komunitní domy seniorů a domy s Pečovatelskými byty musejí splňovat vyhlášku č. 398/2009 Sb., o **bezbariérovém užívání staveb**



Stávající podpora bydlení z rozpočtu MMR

Rozpočet Programu Podpora bydlení pro rok 2017:

Název podprogramů	Návrh rozpočtu (v tis. Kč)
Regenerace sídlišť	40 600,-
Bytové domy bez bariér	45 000,-
Podporované byty	320 000,-
Olověné rozvody	6 000,-
Celkem	411 600,-



Stávající podpora bydlení z rozpočtu MMR

Podprogram Bytové domy bez bariér, 1. výzva v roce 2016

Rozsah problému:

SLDB 2011 – 114 937 obydlených BD se 4 a více nadzemními podlažími,
z toho **67 603** bez výtahu (59%).



Stávající podpora bydlení z rozpočtu MMR

Podprogram Bytové domy bez bariér – 1. výzva pro rok 2016

- odstranění bariér při vstupu do domu a do výtahu a výstavbou výtahů v domech, které jimi nejsou vybaveny
- příjemce – vlastník, spoluvlastník nebo SVJ bytového domu o 4 a více NP, ve kterém není výtah vybudován nebo ve kterém není bezbariérový přístup z ulice
- dotace max. 50% nákladů na pořízení a instalaci výtahu nebo výstavby bezbariérového vstupu do domu a k výtahu. Max. 800 tis. Kč na jeden výtah a 200 tis. Kč na jeden bezbariérový vstup; v režimu „de minimis“
- výtah nemusí splňovat parametry „bezbariérové“ vyhlášky č. 398/2009 Sb.; vstup do domu ano



Stávající podpora bydlení z rozpočtu MMR

Podprogram Bytové domy bez bariér – 1. výzva v roce 2016

- rozpočet na rok 2016: **35 mil. Kč**
- pro rok 2017 připraveno **45 mil. Kč**

Semináře k Programu podpora bydlení 2017

Akademie veřejného investování, Pařížská 4, Praha 1

Pondělí 7. listopadu 2016 od 10:00

Čtvrtek 24. listopadu 2016 od 10:00



MINISTERSTVO
PRO MÍSTNÍ
ROZVOJ ČR



Děkuji za pozornost

Mgr. Věra Pelíšková
Ing. arch. Petr Věrtelář
odbor politiky bydlení
Ministerstvo pro místní rozvoj
Česká republika

www.mmr.cz