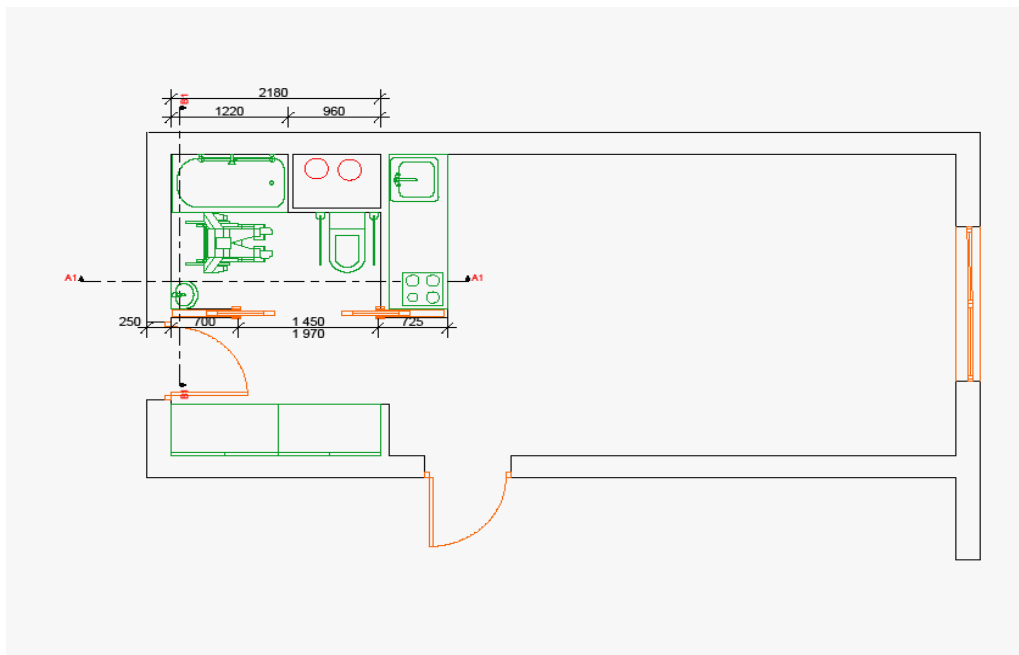


## Stavební úpravy hygienického zázemí v montovaném panelovém domě

Původní stav hygienického zázemí neumožňoval majiteli bytu využívajícímu ortopedický vozík bezbariérové užívání WC a koupelny, byt v panelovém domě byl vybaven běžnou sestavou bytového jádra se samostatným WC (dveře šířka 70 cm, rozměry místnosti 90 cm x 120 cm) a koupelnou minimálních rozměrů (dveře šířka 70 cm) opatřenou vanou a umyvadlem.

Byly provedeny úpravy na míru podle přání a potřeb uživatele:

Bylo třeba vybourat jádro a spojit prostor WC a koupelny, instalovat nové sanitární zařizovací prvky, upravit elektroinstalační rozvody a umístění zásuvek a vypínačů, provést nové izolace,



obklady a podlahu. Byl proveden nový vstup do hygienického zázemí dvoukřídlými posuvnými dveřmi otevíranými do stran (šířka 145 cm), po otevření umožňují přístup k míse WC od vstupu zleva, podle požadavku uživatele. U mísy WC byl využit stávající odpad. Sedátko bylo umístěno ve stejné výšce jako sedák vozíku, u mísy WC byla doplněna madla, vše podle potřeb uživatele.

V prostoru bývalé koupelny byla umístěna vanička s přizděnou sedací plochou v záhlaví vany - na straně směrem ke světlíku, výška hrany vaničky odpovídá výšce sedáku vozíku. Nad podélnou stranou vany bylo umístěno madlo a sprchová baterie s ruční sprchou, vše podle potřeb klienta.

Vzhledem k omezeným prostorovým podmínkám, v souladu s přáním uživatele, bylo v koupelně umístěno pouze malé umyvadlo s pákovou baterií.

Nový stav

