

PROFESIONÁLNÍ MAPOVÁNÍ A KATEGORIZACE PŘÍSTUPNOSTI OBJEKTŮ

2024





Proč?

01

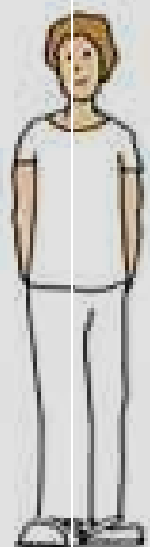
Nesourodé prostředí, aplikování rozdílných požadavků jednotlivých vývojových stádií související legislativy, stavebně i technicky chybná řešení bezbariérových prvků.

02

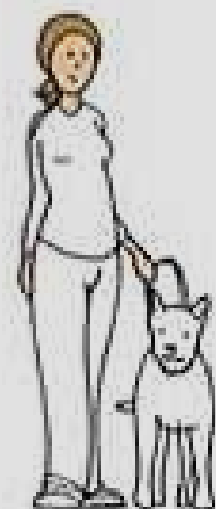
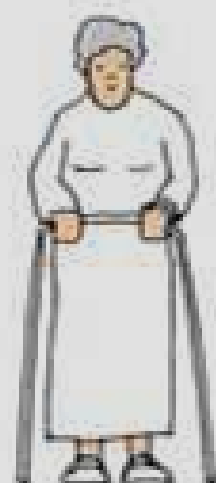
Široké spektrum lidí s pohybovým omezením s rozdílnými nároky na prostředí.

03

Různé subjekty s různými přístupy k definování tvrdých i měkkých bariér v budovách a veřejném prostoru.

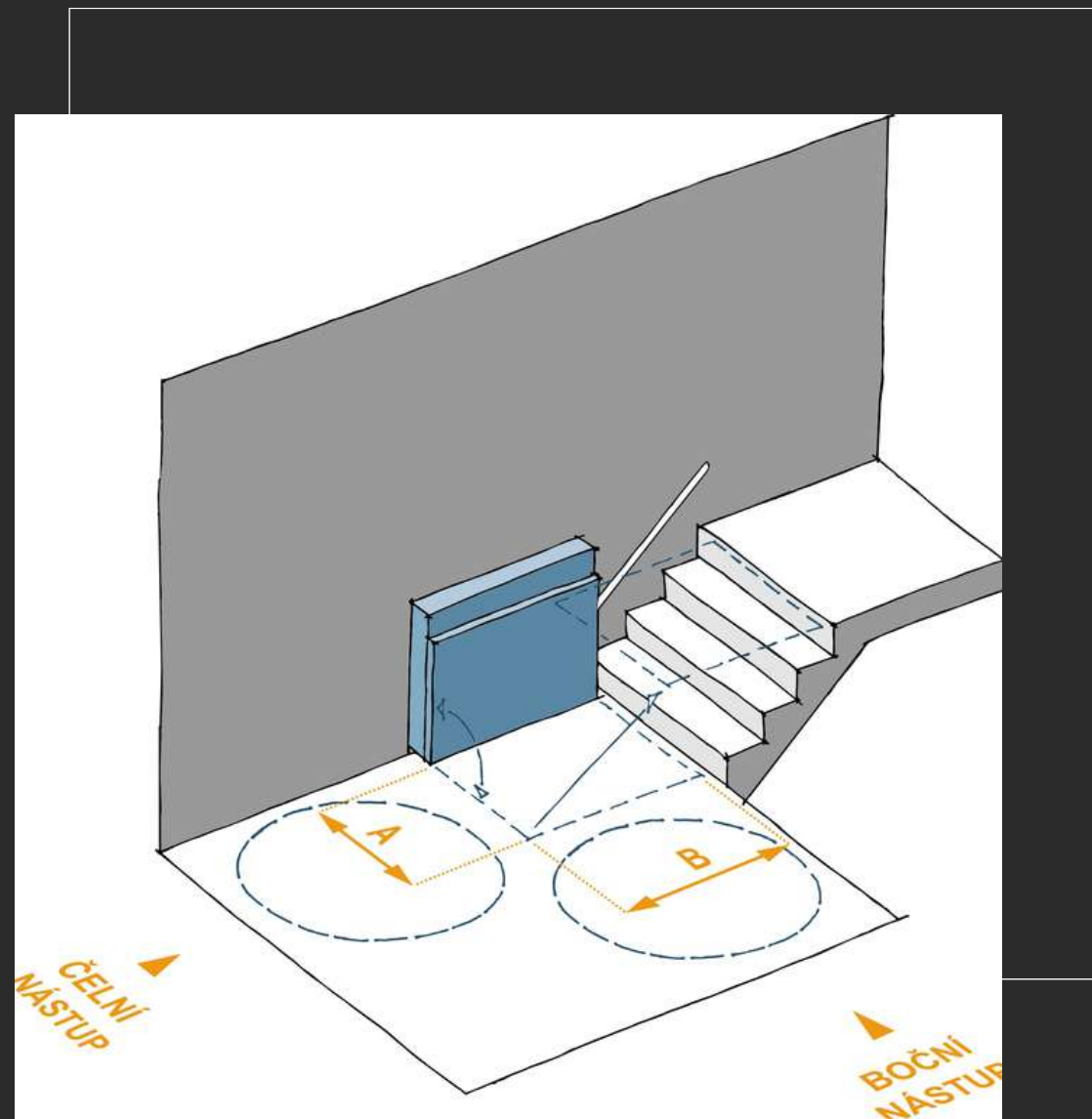


02



Jak?

- výhradně terénní práce
- sběr stanovených údajů (šířka dveří, výška zvonkové signalizace, rozměry výtahové kabiny...)
- přesná měření (laserová technika)
- zápis dat do formuláře
- nákres vnitřních komunikací v objektu
- fotodokumentace specifických prvků



a co dál?

- objektivní strukturovaný popis stavu objektu bez osobního hodnocení
- kategorizace přístupnosti na základě stanovených limitů MKPO
- publikování
- návrh úprav zjištěných bariér

Kategorizace přístupnosti objektů podle stanovených limitů



PŘÍSTUPNÝ

objekt



ČÁSTEČNĚ
PŘÍSTUPNÝ

objekt



OBTÍŽNĚ PŘÍSTUPNÝ
NEBO NEPŘÍSTUPNÝ

objekt

Limity kategorií

OBJEKT PŘÍSTUPNÝ

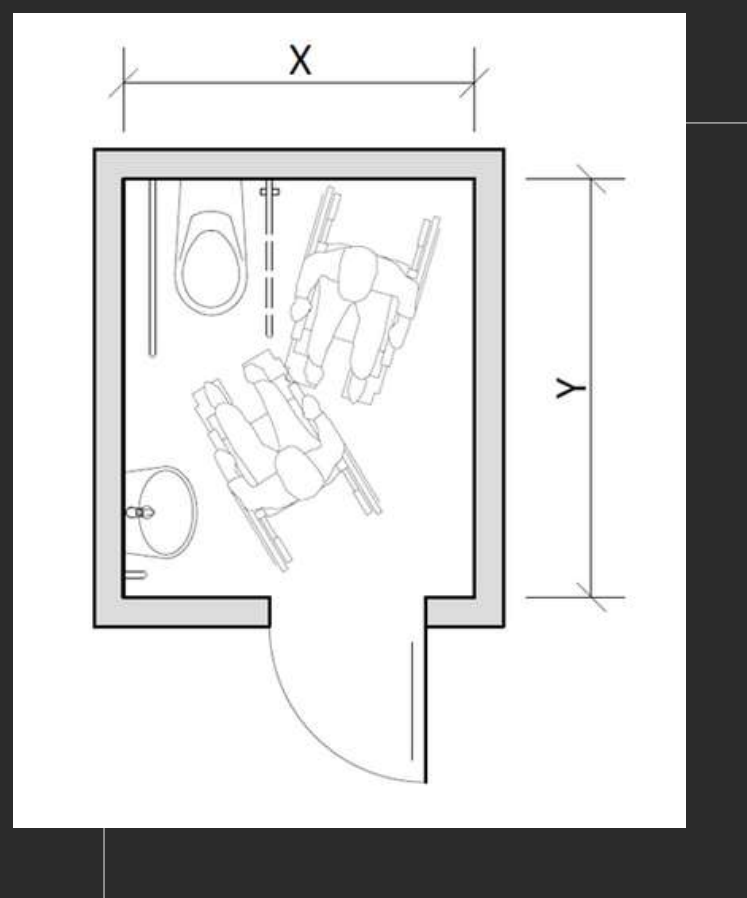
- Přístupný celý objekt nebo jeho větší část
- Rampy: sklon do 3 m max.12,5 %, do 12 m max. 8 %; šířka min. 100 cm.
- Dveře a průchody min. 80 cm; výška prahů max. 2 cm.
- Výtah: šířka dveří min. 80 cm; kabina šířka min. 100 cm x hloubka min. 125 cm.
- Objekt s toaletami pro veřejnost: k dispozici upravená toaleta WC I. nebo WC II.
- Vhodné povrchy a sklon komunikací v objektu a jeho bezprostředním okolí

OBJEKT ČÁSTEČNĚ PŘÍSTUPNÝ

- Přístupná jen část objektu
- Rampy: sklon do 3 m max.16,5 %, do 12 m max. 12,5 %; šířka min. 100 cm.
- Dveře a průchody min. 70 cm; výška prahů max. 7 cm.
- Výtah: šířka dveří min. 70 cm; kabina šířka min. 90 cm x hloubka min. 110 cm.
- Plošina: šířka dveří min. 70 cm; přepravní plocha šířka min. 70 cm x hloubka min. 90 cm.
- Přístupnost WC není rozhodujícím faktorem.
- Před vstupem do objektu max. jeden schod vysoký 8 - 18 cm bez řešení k jeho překonání.

OBJEKT OBTÍŽNĚ PŘÍSTUPNÝ NEBO NEPŘÍSTUPNÝ

- Přístup nebo pohyb po objektu zvlášť komplikovaný (kombinace různých důvodů).



Bezbariérové WC

JEDEN Z KLÍČOVÝCH PRVKŮ
PŘÍSTUPNOSTI

WC I. – Přístupná toaleta

- Dveře a průchody široké min. 80 cm. Dveře se otevírají směrem ven z kabiny.
- Kabina: šířka min. 160 cm x hloubka min. 160 cm.
- Boční přístup k míse min. 80 cm.
- WC mísa vybavená madly.
- Manipulační prostor v kabině neomezený dalším zařízením toalety.

WC II. – Částečně přístupná toaleta

- Dveře a průchody široké min. 70 cm. Dveře se otevírají směrem ven z kabiny.
- Kabina: šířka min. 140 cm x hloubka min. 140 cm. Manipulační prostor proti dveřím.
- Boční přístup k míse min. 80 cm.

BĚŽNÉ WC – Obtížně přístupná/nepřístupná toaleta

Jaká je struktura uveřejněných informací?

GRAFICKÁ INFORMACE

základní informace
o přístupnosti objektu
vyjádřená piktogramem;
mapová grafika pro trasy

TEXTOVÁ ČÁST

objektivní popis stavu
přístupnosti

OBRAZOVÁ PŘÍLOHA

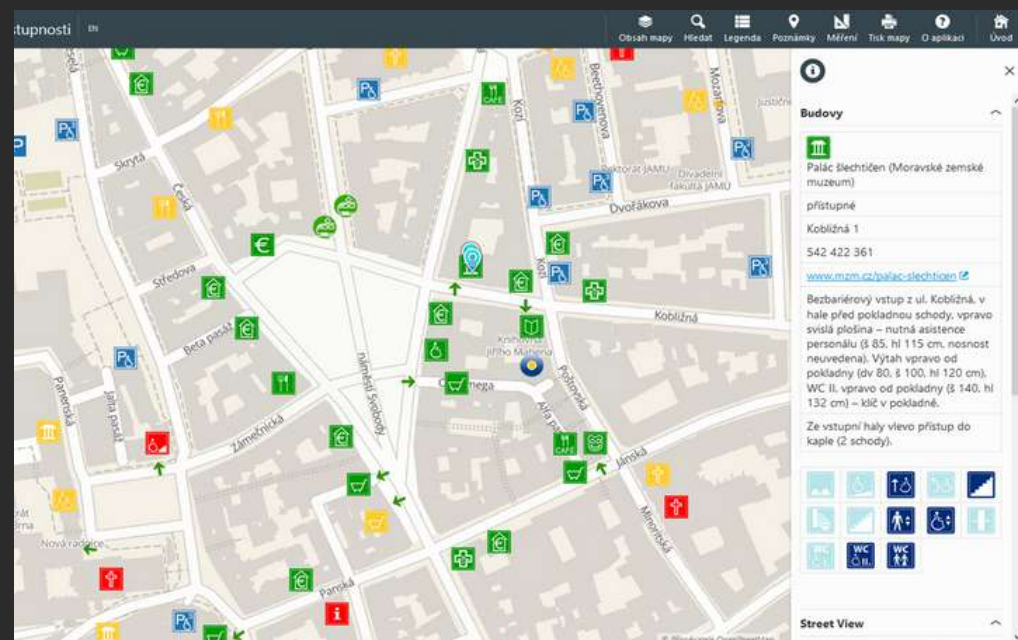
fotografie důležitých
nebo obtížně
popsatelných prvků

LOKACE OBJEKTU

mapový výřez,
zobrazení v mapové
aplikaci

Informační zdroje v městech ČR

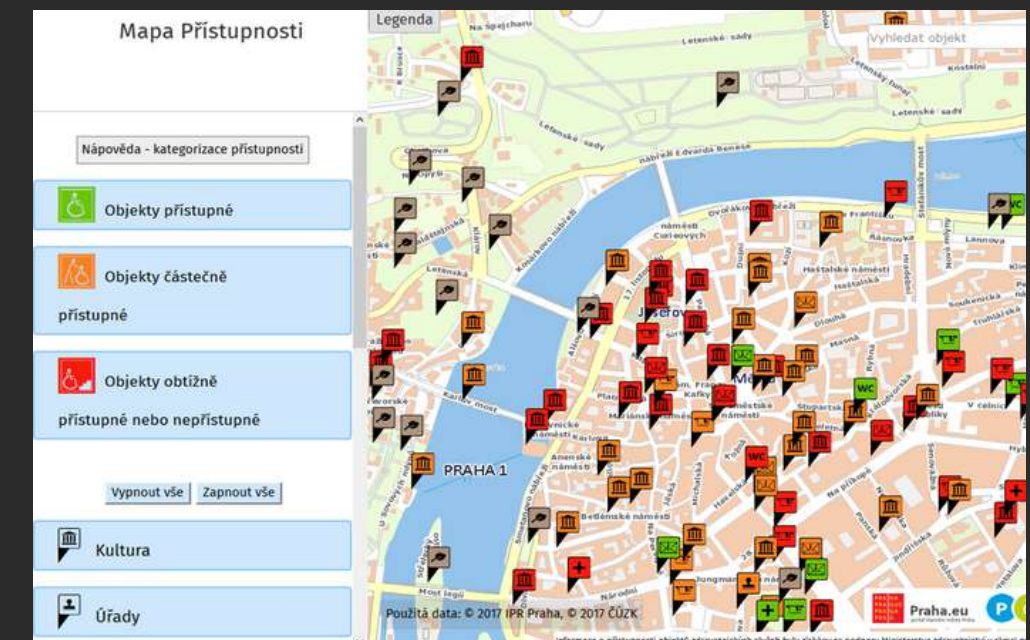
BRNO



OSTRAVA



PRAHA

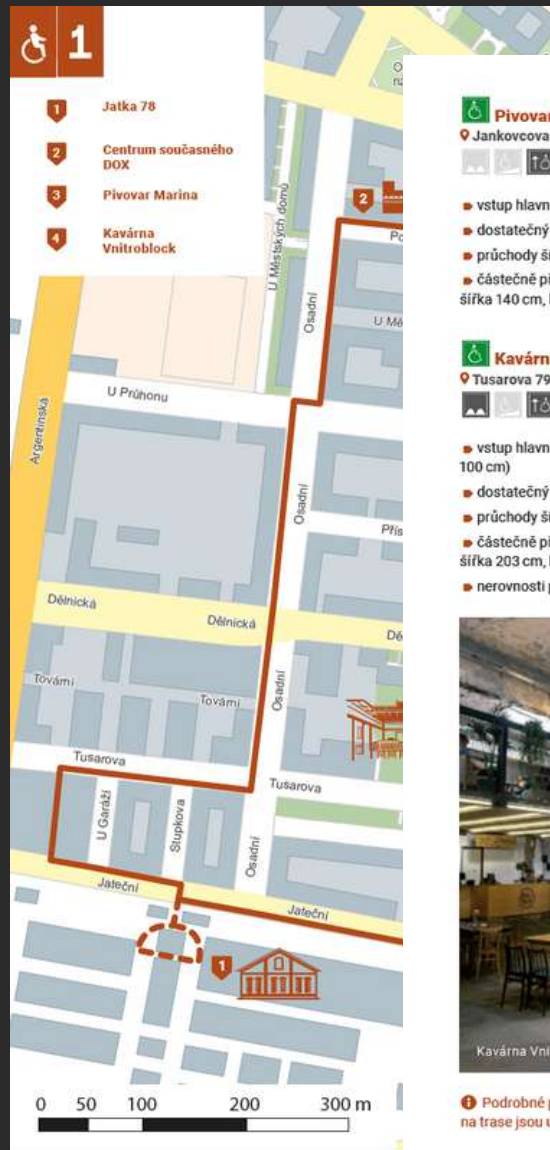


...ale i jinde



UNIVERZITA KARLOVA

PRAŽSKÁ ORGANIZACE VOZÍČKÁŘŮ



Pivovar Marína
 Jankovcova 1059/12, Praha 7 www.pivovarmarina.cz

- vstup hlavním vchodem (dvoukřídlé dveře šířka 210 cm)
- dostatečný manipulační prostor v interiéru
- průchody široké min. 80 cm
- částečně přístupná toaleta v přízemí (dveře šířka 140 cm, hloubka 145 cm)

Kavárna Vnitroblok
 Tusarova 791/31, Praha 7 www.vnitroblok.cz

- vstup hlavním vchodem (dvoukřídlé automatické dveře šířka 100 cm)
- dostatečný manipulační prostor v interiéru
- průchody široké min. 80 cm
- částečně přístupná toaleta v přízemí (dveře šířka 203 cm, hloubka 140 cm)
- nerovnosti povrchu podlahy



Kavárna Vnitroblok

Podrobné popisy přístupnosti doporučených i dalších tras jsou uvedeny na www.mapapristupnosti.cz



3,6 km

Terén na celé trase je vcelku bezproblémový. Až na ojedinělé výjimky tvoří povrch chodníků a cest rovná dlažba nebo asfalt bez závažných poruch. Všechny přechody mají po obou stranách upravené obrubníky, výraznější sklon a hrubý je pouze u přechodů v ulici Jateční a Komun Hrubý dlážděný povrch se nachází také v areálu Pražské tržnice a Holešovického měšťanského pivovaru, které lze případně vynechat. S ohledem na relativně dobrou přístupnost vybraných čítek doporučujeme jako doprovod spíše sympatičtějšího společníka pro posezení u kvalitní kávy nebo lokálního piva.

Obtížnost: střední

four excursions without barriers 2

Lesser-known parts of the metropolis along routes intended for people with reduced mobility

prague

prague.eu/accessible

Tiskoviny

METODIKA KATEGORIZACE PŘÍSTUPNOSTI
OBJEKTŮ SLOUŽÍ POUZE PRO ZPRACOVÁNÍ
INFORMACÍ O STÁVAJÍCÍM STAVU PŘÍSTUPNOSTI
OBJEKTU.

VÝSTAVBA A STAVEBNÍ ÚPRAVY SE PROVÁDĚJÍ
PODLE POŽADAVKŮ PLATNÉ LEGISLATIVY!

KONTAKT:

KATEŘINA NOVOTNÁ
PRAŽSKÁ ORGANIZACE VOZÍČKÁŘŮ
BENEDIKTSKÁ 688/6, PRAHA 1
INFO@POV.CZ
WWW.POV.CZ, WWW.PRESBARIERY.CZ

[HTTPS://PRESBARIERY.CZ/CZ/MAPOVANI-BARIEROVOSTI/METODIKA](https://presbariery.cz/cz/mapovani-barierovosti/metodika)