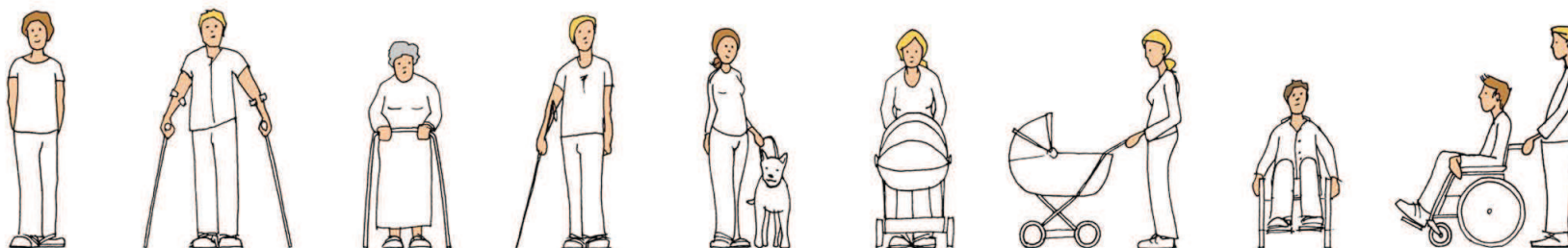


Cvičení NS I

Bezbariérová řešení staveb



2013 / 14



VOZÍČKY

Střelecký ostrov 2. 11. 2013

A. Křížová, I. Kopecká, M. Kubíček, L. Kubísková



Cíl
Mapování pražských lokalit z pohledu vozíčkáře a jeho
potřeba a vlastní uvědomění si problematiky.



Přístup



cesta - Střelecký ostrov



Střelecký ostrov přístup





VYBAVENÍ VÝTAHU

- sklopné sedátko
- madlo
- ovládání tlačítka
- reliéfní písmo
- Braillovo písmo
- chybí fonetické hlášení





MINIMÁLNÍ ROZMĚRY/NAŠE ROZMĚRY

šířka: 1100mm/1100mm

hloubka: 1400mm/1800mm

šířka vstupu: 900mm/845mm

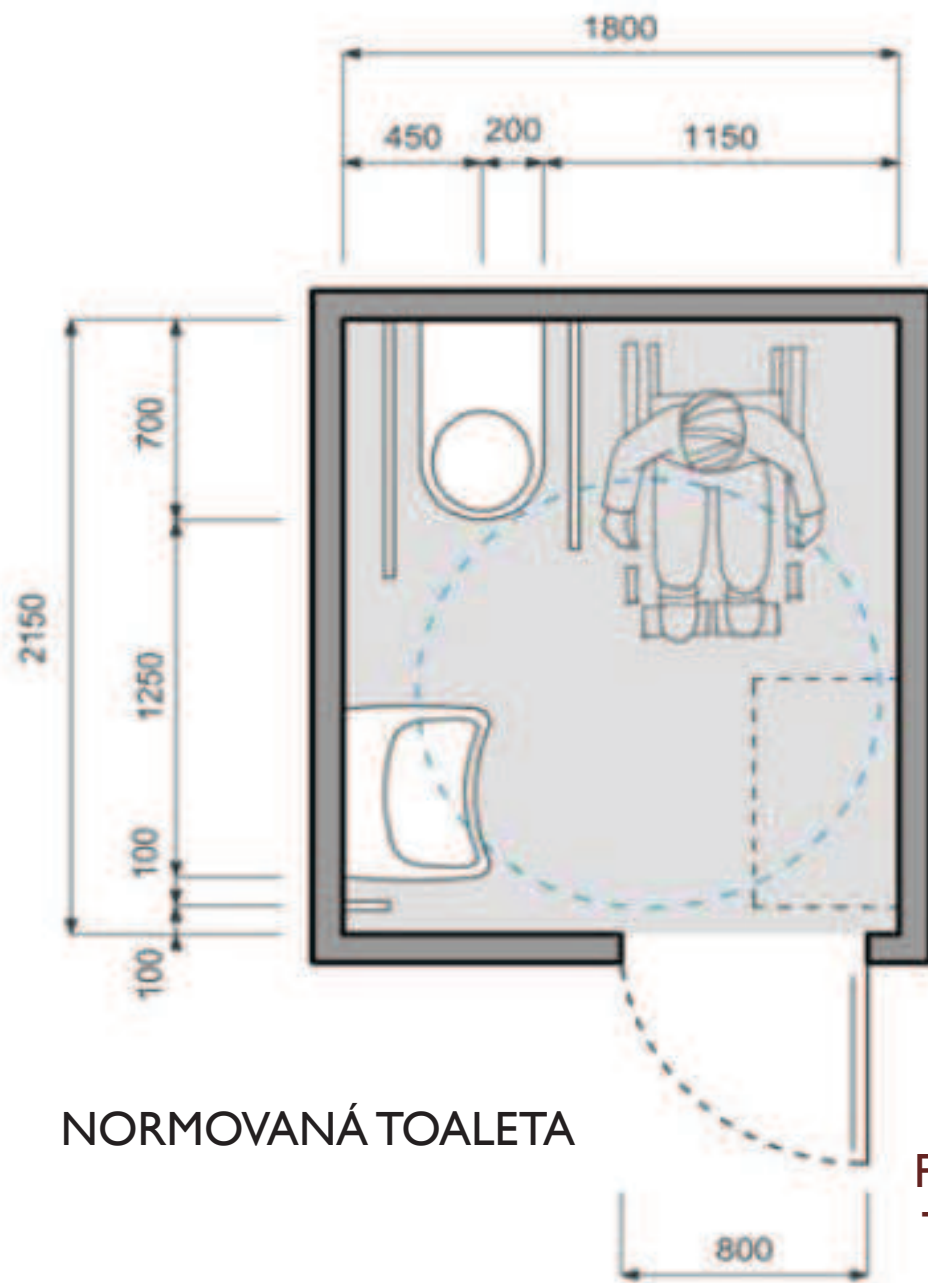
volná plocha před

nástupním místem: 1500mm x 1500mm

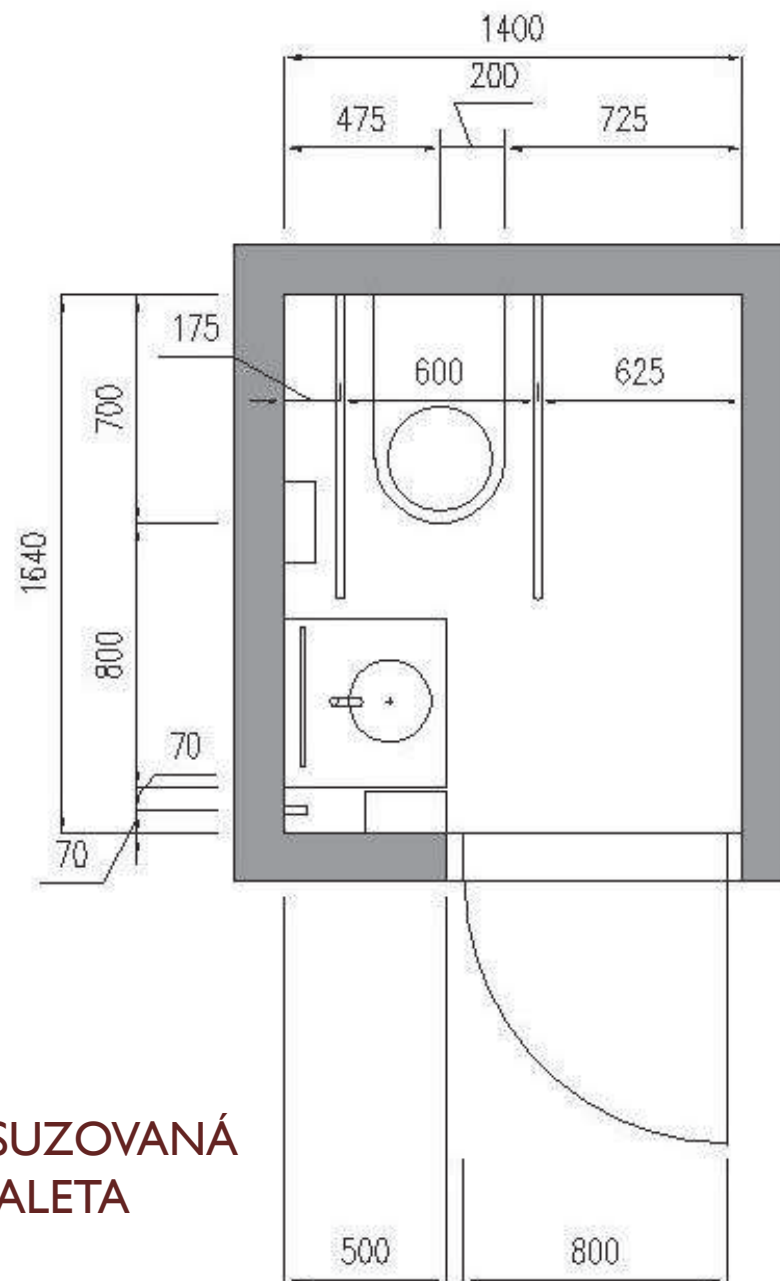


TOALETA





NORMOVANÁ TOALETA



POSUZOVANÁ TOALETA







Závěr
ohleduplnost ke slabším, zkoumání lokality, uvědomění si této problematiky